



COLLEZIONE TESSILE TGL

STOFFE, ABITI, QUADRI,
PARAMENTI LITURGICI
FABBRICATI
IN TUTTO IL MONDO
SECC. XV-XX

VISITE GUIDATE
SABATO 29 APRILE
SABATO 6 MAGGIO
2023



ore 15.15 |

Ritrovo Piazzale chiesa
parrocchiale di Albate.
A piedi si raggiunge
casa Tagliabue.

ore 15.30 |

Visita Collezione tessile
TGL.

a seguire |

Dolci in compagnia.

Prenotazione obbligatoria
segreteria@ccpaolosesto.it,
indicando nome e cognome
e giorno di visita
(sarà inviata mail di conferma).

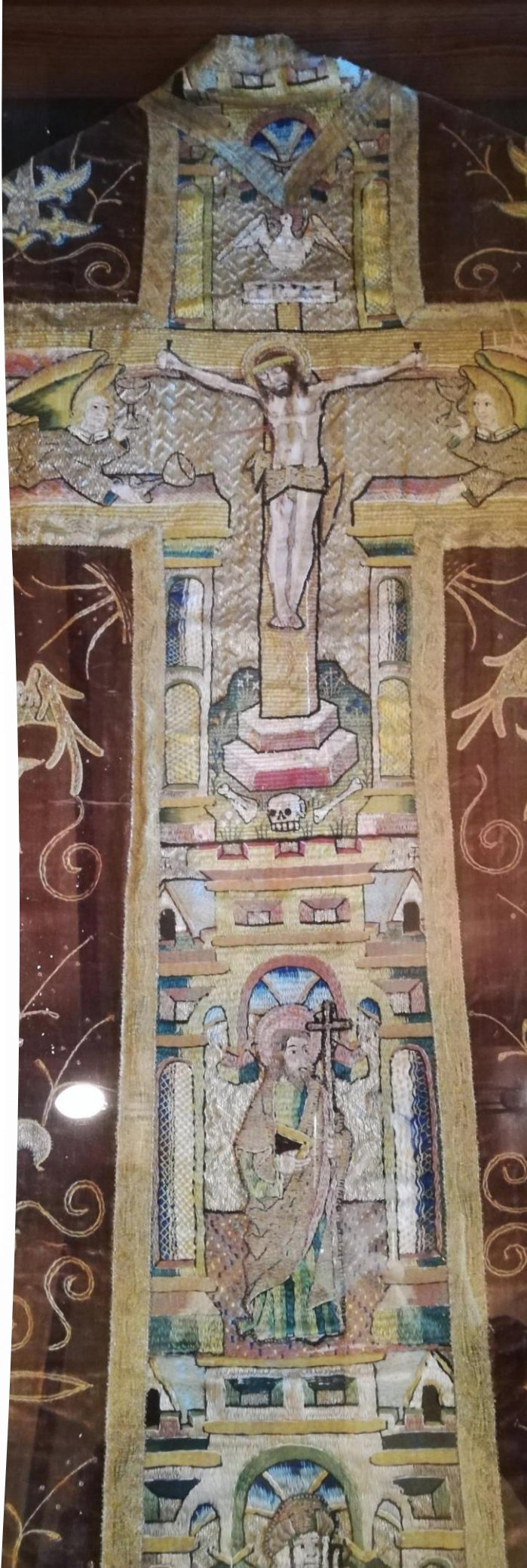
Posti disponibili 15 per visita.
Offerta a sostegno delle attività
del Centro culturale Paolo VI
(euro 5).

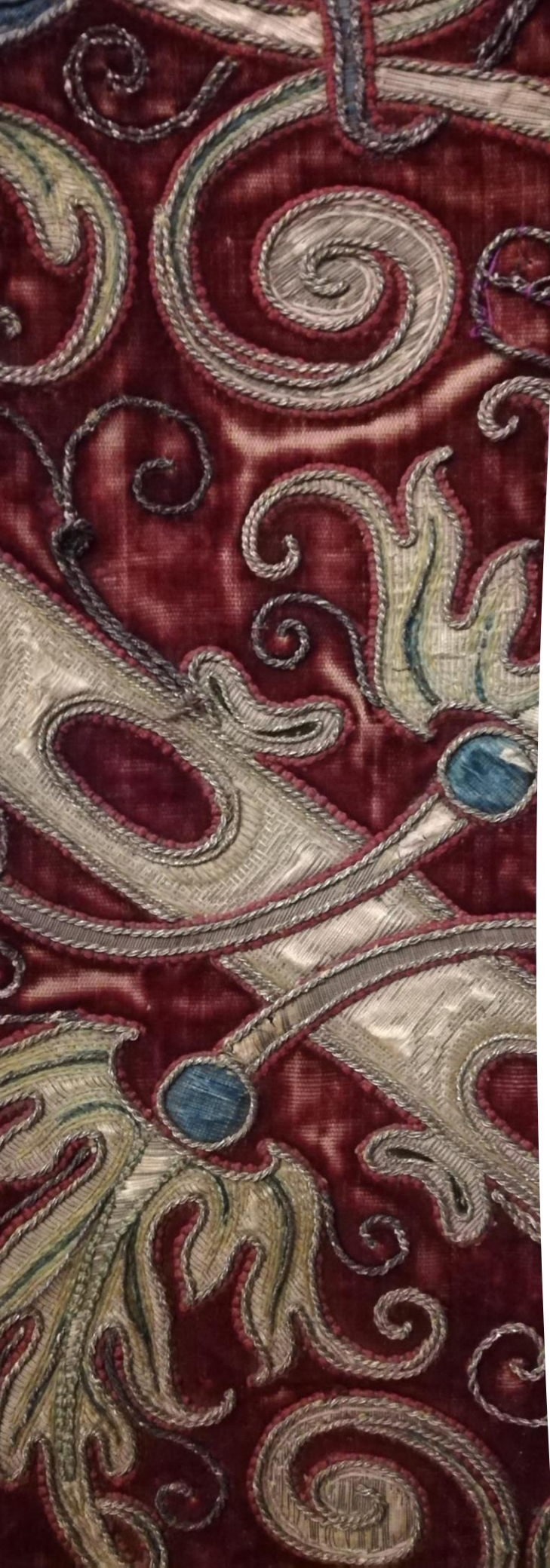


Alberto Tagliabue è un imprenditore comasco del settore tessile.

Negli anni Sessanta acquisisce una tintoria, che da lui prende il nome di "Tintoria Tagliabue".

La sede è in via Pannilani, primo centro organizzato di tessitura a Como, grazie agli Umiliati che, dopo il trasferimento nel 1516, avevano dato inizio alla fabbricazione dei panni di lana, sfruttando le acque del torrente Cosia che alimentavano i numerosi mulini lì presenti.



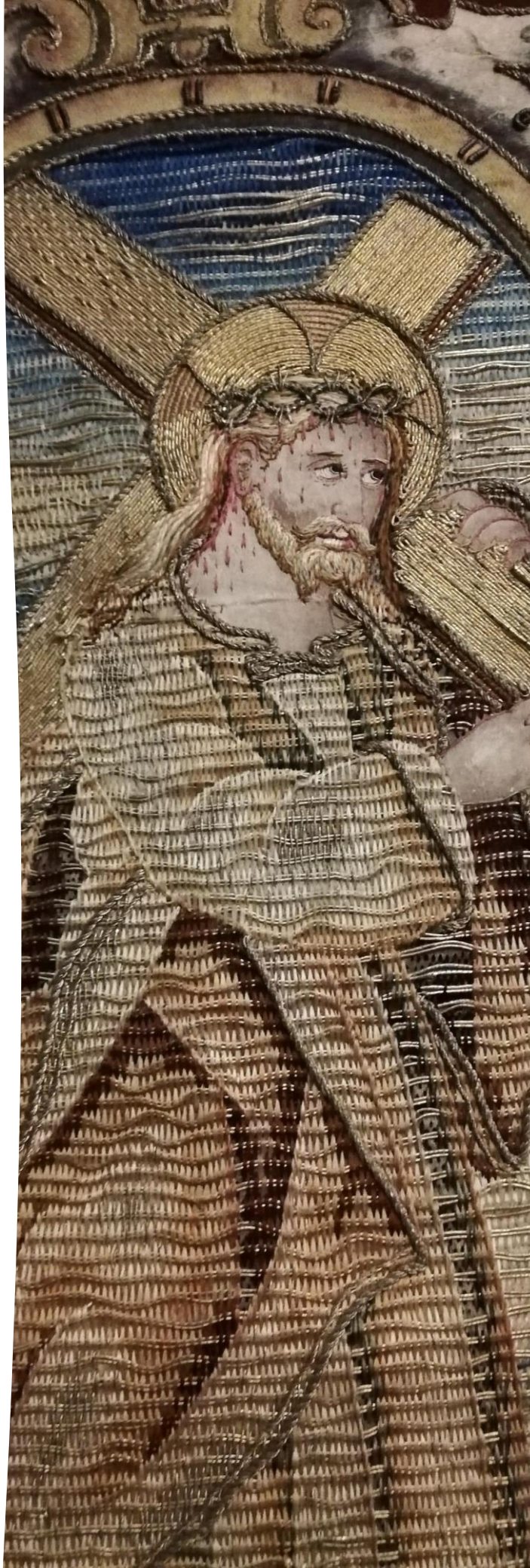


Insieme al lavoro e a quanto crea in azienda, Alberto Tagliabue, mosso dalla passione per la bellezza dei tessuti, a partire dagli anni Settanta inizia a collezionare manufatti di epoche diverse e di diverse culture, nonché libri di bachicoltura, tintura, tessitura, storia della moda, statuti delle corporazioni e più di 250 tra grida e lettere patenti sugli stessi argomenti.

Nasce la Collezione tessile TGL.

Nel 2010 e nel 2012, la parte più antica e rara della biblioteca – quattro cinquecentine, due seicentine, una cinquantina di settecentine e 400 volumi dal 1830 – viene donata alla Fondazione Antonio Ratti e resa consultabile.

Nel corso di questi decenni, si è andata formando una collezione unica, di straordinaria bellezza, con tessuti storici, abiti, borsette, quadri, stole, pianete, piviali, campioni esotici e rari, per un arco di tempo compreso tra il Quattrocento e il Novecento, con qualche esemplare di stoffa risalente al sec. VIII d.C. Il tutto sapientemente allestito e messo in mostra da Alberto Tagliabue.



La Collezione
tessile TGL è
esposta ad Albate
(Como), nella
residenza privata di
Alberto Tagliabue.

COLLEZIONE TESSILE

ABBIGLIAMENTO
ARREDAMENTO
CAMPIONARI
ORIENTALI
DOCUMENTI



LIBRI
MERLETTI
QUADRI
RICAMI
TESSUTI

